

LAMPIRAN

Lampiran 1. Persyaratan Persetujuan Menjadi Responden

PERNYATAAN PERSETUJUAN MENJADI RESPONDEN

Bahwa saya

Nama :

Umur :

Jenis Kelamin :

Berikanlah tanda (X) pada jawaban yang anda pilih

1. Apakah saat ini anda dalam kondisi sakit?
 - a. Ya, sakit
 - b. Tidak
2. Apakah anda alergi terhadap gluten?
 - a. Ya
 - b. Tidak
3. Apakah anda alergi terhadap telur?
 - a. Ya
 - b. Tidak

Dengan ini bersedia menjadi responden dalam penelitian yang dilakukan oleh mahasiswa Politeknik Kesehatan Kemenkes Riau yang Bernama Eca Suriya Dela dengan judul penelitian “Kombinasi Jeruk Nipis (*Citrus aurantifolia*) Dan Belimbing Wuluh (*Averrhoa bilimbi*) Sebagai Pengawet Alami Terhadap Tingkat Kesukaan Dan Daya Simpan Bolu Kukus ”.

Tertanda

Responden

Lampiran 2. Formulir Uji Hedonik

FORMULIR UJI HEDONIK

Nama Panelis :

Tanggal Pengujian :

Jenis Produk : Bolu kukus dengan penambahan jeruk nipis dan belimbing wuluh

Petunjuk :

1. Dihadapan anda telah disajikan 4 macam brownies substitusi tepung biji alpukat dengan kode sampel yang berbeda-beda. Cicipilah sampel satu per satu.
2. Pada kolom kode sampel, berikan penilaian anda dengan cara memasukkan nomor (lihat keterangan yang ada dibawah tabel) berdasarkan tingkat kesukaan.
3. Netralkan indra pengecap anda, dengan berkumur-kumur menggunakan air yang telah disediakan.
4. Jangan membandingkan tingkat kesukaan antar sampel.

Penilaian:

Sangat suka = 5

Suka = 4

Agak suka = 3

Tidak suka = 2

Sangat tidak suka = 1

Parameter	Kode Sampel			
	134	276	145	287
Rasa				
Warna				
Tekstur				
Aroma				

Saran :

.....
.....
.....
.....

~Terima Kasih Atas Kerja Samanya~

Lampiran 3. Hasil Uji Hedonik Bolu Kukus dengan Penambahan Jeruk Nipis dan Belimbing Wuluh

Panelis	Penilaian															
	P0				P1				P2				P3			
	R	W	T	A	R	W	T	A	R	W	T	A	R	W	T	A
P1	5	5	5	5	4	5	5	4	3	5	5	5	3	5	5	3
P2	3	3	4	3	5	3	3	4	3	4	4	4	3	3	4	5
P3	2	3	3	2	4	5	4	3	4	4	4	3	3	4	2	3
P4	3	4	3	3	4	4	4	4	2	4	4	3	3	3	5	5
P5	2	3	2	3	5	4	4	5	4	4	4	4	3	2	3	4
P6	4	3	5	3	5	5	4	5	3	3	3	4	2	5	5	5
P7	4	4	4	4	5	5	5	5	4	4	3	2	2	5	5	4
P8	3	2	3	2	5	4	4	3	2	3	4	2	2	3	2	2
P9	4	5	4	5	5	5	5	3	2	4	3	3	2	3	3	3
P10	3	4	3	4	3	3	3	2	2	5	5	5	2	4	4	4
P11	4	3	4	3	5	5	5	5	3	2	2	4	2	5	4	4
P12	4	3	5	3	5	4	4	3	3	3	2	3	3	4	3	4
P13	4	4	4	3	4	4	3	3	2	3	3	3	2	3	3	3
P14	5	5	5	5	3	3	3	3	2	4	4	3	2	3	3	3
P15	2	3	3	2	4	5	5	4	3	5	5	4	2	2	2	4
P16	4	5	5	4	5	5	5	5	3	3	3	3	2	5	4	5
P17	4	4	2	3	4	4	2	2	2	4	4	4	3	4	2	3
P18	5	5	5	5	4	4	3	2	3	5	4	4	2	4	3	4
P19	4	5	5	4	4	3	3	4	2	5	5	5	3	3	2	3
P20	2	3	3	4	5	3	3	3	3	5	5	5	3	3	3	3
P21	4	5	5	4	5	4	4	5	3	5	5	4	2	5	4	4
P22	3	4	5	3	4	4	4	4	2	5	4	5	3	4	3	4
P23	3	3	3	3	5	4	3	3	3	4	5	4	2	2	3	2
P24	3	5	5	3	4	5	5	4	3	4	4	4	2	3	3	4
P25	4	4	4	4	5	5	5	5	2	5	5	5	2	5	5	5

Lampiran 4. Hasil Analisis terhadap Rasa Bolu Kukus

Tests of Between-Subjects Effects

Dependent Variable: RASA

Source	Type III Sum of Squares	df	Mean Square	F	Sig.
Corrected Model	70.228 ^a	27	2.601	4.743	.000
Intercept	1077.114	1	1077.114	1,964.256	.000
PANELIS	9.729	24	.405	.739	.794
SAMPEL	60.768	3	20.256	36.940	.000
Error	39.482	72	.548		
Total	1179.000	100			
Corrected Total	109.710	99			

a. R Squared = .640 (Adjusted R Squared = .505)

RASA

Duncan^{a,b,c}

SAMPEL	N	Subset		
		1	2	3
P3	25	2.4000		
P2	25	2.7200		
P0	27		3.5926	
P1	23			4.4348
Sig.		.132	1.000	1.000

Means for groups in homogeneous subsets are displayed.

Based on observed means.

The error term is Mean Square(Error) = .548.

a. Uses Harmonic Mean Sample Size = 24.920.

b. The group sizes are unequal. The harmonic mean of the group sizes is used. Type I error levels are not guaranteed.

c. Alpha = 0.05.

Lampiran 5. Hasil Analisis terhadap Warna Bolu Kukus

Tests of Between-Subjects Effects

Dependent Variable: WARNA

Source	Type III Sum of Squares	df	Mean Square	F	Sig.
Corrected Model	28.840 ^a	27	1.068	1.136	.327
Intercept	1505.440	1	1505.440	1,600.586	.000
PANELIS	25.560	24	1.065	1.132	.334
SAMPEL	3.280	3	1.093	1.162	.330
Error	67.720	72	.941		
Total	1602.000	100			
Corrected Total	96.560	99			

a. R Squared = .299 (Adjusted R Squared = .036)

WARNA

Duncan^{a,b}

SAMPEL	N	Subset
		1
P3	25	3.6800
P0	25	3.7200
P1	25	4.0400
P2	25	4.0800
Sig.		.190

Means for groups in homogeneous subsets are displayed.

Based on observed means.

The error term is Mean

Square(Error) = .941.

a. Uses Harmonic Mean

Sample Size = 25.000.

b. Alpha = 0.05.

Lampiran 6. Hasil Analisis terhadap Tekstur Bolu Kukus

Tests of Between-Subjects Effects

Dependent Variable: TEKSTUR

Source	Type III Sum of Squares	df	Mean Square	F	Sig.
Corrected Model	33.256 ^a	27	1.232	1.383	.140
Intercept	1447.102	1	1447.102	1,624.579	.000
PANELIS	27.615	24	1.151	1.292	.202
SAMPEL	5.616	3	1.872	2.101	.108
Error	64.134	72	.891		
Total	1549.000	100			
Corrected Total	97.390	99			

a. R Squared = .341 (Adjusted R Squared = .095)

TEKSTURDuncan^{a,b,c}

SAMPEL		Subset
L	N	1
P3	25	3.4000
P1	23	3.9130
P2	25	3.9600
P0	27	3.9630
Sig.		.057

Means for groups in homogeneous subsets are displayed.

Based on observed means.

The error term is Mean Square(Error) = .891.

a. Uses Harmonic Mean Sample Size = 24.920.

b. The group sizes are unequal. The harmonic mean of the group sizes is used. Type I error levels are not guaranteed.

c. Alpha = 0.05.

Lampiran 7. Hasil Analisis terhadap Aroma Bolu Kukus

Tests of Between-Subjects Effects

Dependent Variable: AROMA

Source	Type III Sum of Squares	df	Mean Square	F	Sig.
Corrected Model	30.999 ^a	27	1.148	1.345	.160
Intercept	1337.695	1	1337.695	1,567.594	.000
PANELIS	30.203	24	1.258	1.475	.106
SAMPEL	1.059	3	.353	.414	.744
Error	61.441	72	.853		
Total	1432.000	100			
Corrected Total	92.440	99			

a. R Squared = .335 (Adjusted R Squared = .086)

AROMADuncan^{a,b,c}

SAMPEL	N	Subset
L		1
P0	27	3.5556
P3	25	3.6400
P1	23	3.6522
P2	25	3.8000
Sig.		.402

Means for groups in homogeneous subsets are displayed.

Based on observed means.

The error term is Mean Square(Error) = .853.

a. Uses Harmonic Mean Sample Size = 24.920.

b. The group sizes are unequal. The harmonic mean of the group sizes is used. Type I error levels are not guaranteed.

c. Alpha = 0.05.

Lampiran 8. Dokumentasi

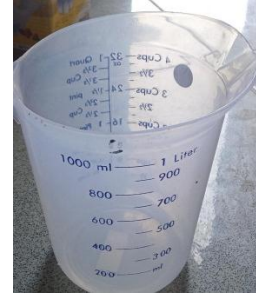
A. Alat dan Bahan



Dandang dan Kompor



Timbangan Digital



Gelas Ukur



Kertas Bolu



Cetakan Bolu



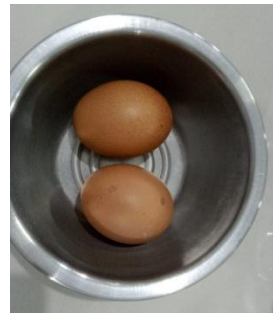
Mixer



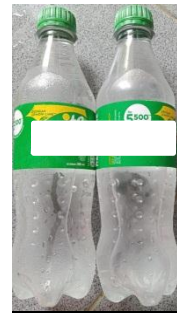
Tepung Terigu



Gula Pasir



Telur



Air Soda



SP



Vanili

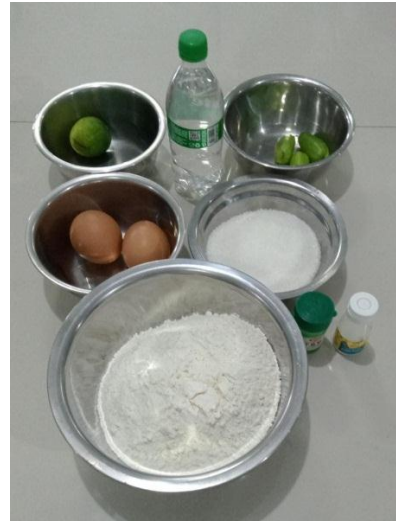


Jeruk Nipis



Belimbing Wuluh

B. Proses Pembuatan Bolu Kukus dan Uji Organoleptik





bolu kukus dengan penambahan jeruk nipis dan belimbing wuluh P0, P1, P2, P3



Uji Organoleptik

Lampiran 9. Hasil Uji Mikrobiologi



PEMERINTAH PROVINSI RIAU
DINAS KESEHATAN
LABORATORIUM PENGUJI
UPT LABORATORIUM KESEHATAN DAN LINGKUNGAN

JLN. MUSTIKA No. 3 A TELP. (0761) 22018 - 22318 FAX. (0761) 22018
 PEKANBARU 28111

LAPORAN HASIL PENELITIAN
No. 0524 / 007- 010 / LHU / LKL – PR / VI / 2022

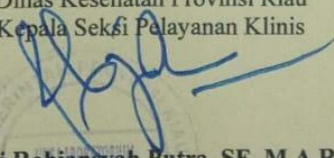
Nama Costumer : **Eca Surya Dela**
 Nim : 031913411013
 Alamat : Jl. Hidayah No.28, Poltekes Kemenkes Riau
 No. Laboratorium : **0524/ 007-010 MB**
 Petugas Penerima Sampel : Desnovianti,SKM
 Tanggal Penelitian Sampel : 04 s.d 13 Juni 2022
 No. FPPS : 0524/FPPS/LKL-PR/VI/2022

No	No Sampel	Perbandingan Jeruk Nipis dan Belimbing wuluh	Hasil Pemeriksaan ALT			
			04-06-2022	06-06-2022	08-06-2022	10-06-2022
1	FO	Control	0 Cfu/gr	0 Cfu/gr	935 Cfu/gr	-
2	F1	2%:4%	0 Cfu/gr	0 Cfu/gr	0 Cfu/gr	325 Cfu/gr
3	F2	2%:4%	0 Cfu/gr	65 Cfu/gr	40 Cfu/gr	-
4	F3	4%:2%	0 Cfu/gr	0 Cfu/gr	610 Cfu/gr	-

Catatan : 1. Hasil uji ini hanya berlaku untuk sampel yang diuji.
These analytical results are only valid for the tested sample.
Note 2. Laporan Hasil Uji ini terdiri dari 1 halaman.
This Report of Analysis consists of 1 page.
 3. Laporan Hasil Uji ini tidak boleh digandakan, kecuali secara lengkap dan seizin tertulis UPT LKL Dinas Kesehatan Provinsi Riau
The Report of Analysis shall not be reproduced (copied) except for the completed one and with the written permission of the Health Laboratory and Environment of Riau Province.


Mengetahui,

UPT Laboratorium Kesehatan dan Lingkungan
 Dinas Kesehatan Provinsi Riau
 Kepala Seksi Pelayanan Klinis


Masri Robiansyah Putra, SE, M.A.R.S
 *NIP. 19800213 201102 1 001

Pekanbaru, 14 Juni 2022

UPT Laboratorium Kesehatan dan Lingkungan
 Dinas Kesehatan Provinsi Riau
 Penyelia Pelayanan Klinis Bakteriologi


Yeyet Satarjah, Amd. AK
 NIP. 19680730 198903 2 006